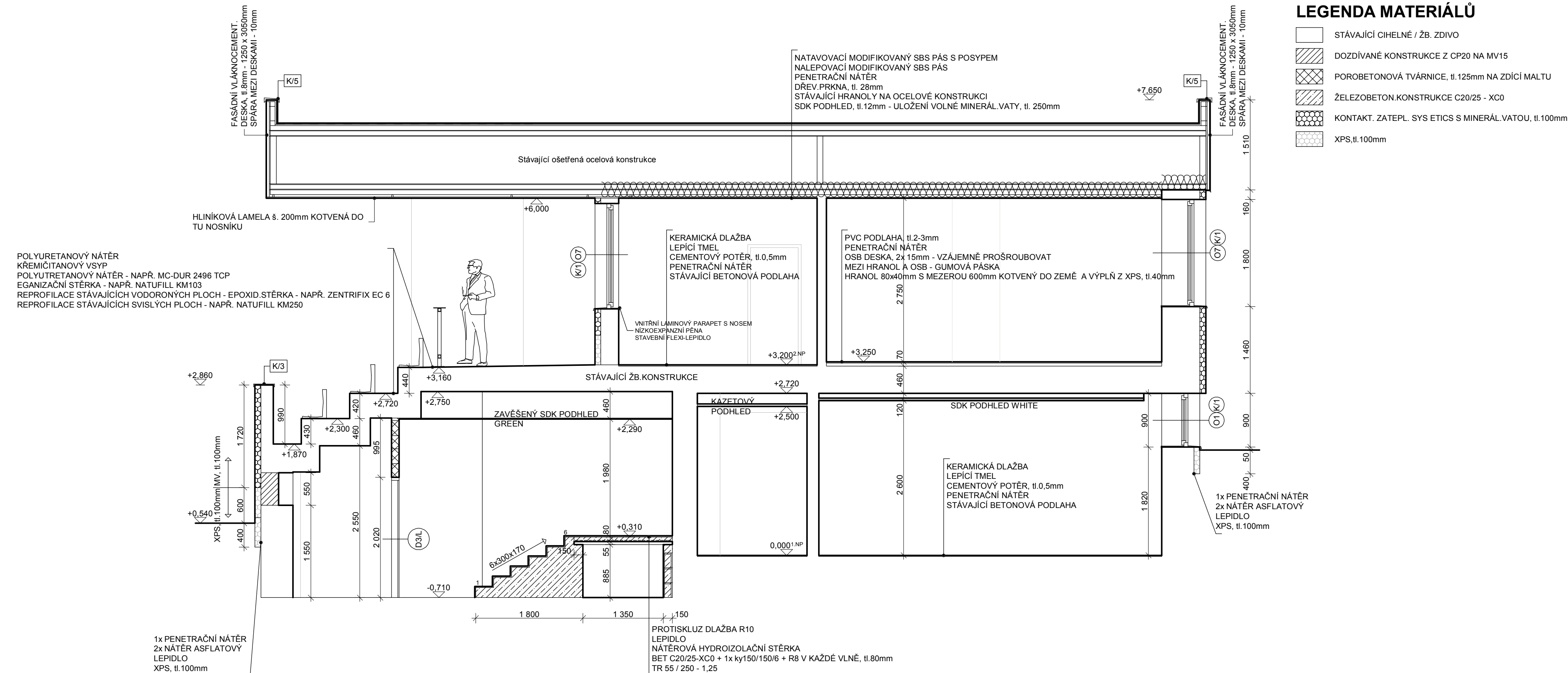





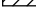


ŘEZ A-A - NOVÝ STAV, M 1:50



LEGENDA MATERIÁLŮ


- | | |
|---|--|
|  | STÁVAJÍCÍ CIHelnĚ / ŽB. ZDIVO |
|  | DOZDÍVANĚ KONSTRUKCE Z CP20 NA MV15 |
|  | POROBETONOVÁ TVÁRNICE, tl.125mm NA ZDÍCÍ MALTU |
|  | ŽELEZOBETON.KONSTRUKCE C20/25 - XC0 |
|  | KONTAKT. ZATEPL. SYS ETICS S MINERÁL.VATOU, tl.100mm |
|  | XPS,tl.100mm |

INVESTOR

MĚSTSKÝ ÚŘAD ŠLUKNOV

nám. Míru 1, 407 77 Šluknov

D.1.1.1. DOKUMENTACE STAVEBNÍCH OBJEKTŮ - SO 701 - TRIBUNA

STAVBA		<div>S.A.W. CONSULTING s.r.o.</div>		
PD - REVITALIZACE OBJEKTU TRIBUNY V AREÁLU MĚSTKÉHO STADIONU SLÁVY NOVOTNÉHO, ŠLUKNOV		<div>Prašná 2324, 407 47 Varnsdorf</div> <div>středisko UL: Masarykova 633/318, 400 01 Ústí n. L.</div> <div>web: www.sawconsulting.cze-mail: info@sawconsulting.cz</div>		
VEDOUCÍ ATELIERU	JAROSLAV ZAVADIL, DIS.	RAZÍTKO	MĚŘITKO	1:50
HLAVNÍ PROJEKTANT	TOMÁŠ HLADIČ		ZAKÁZKOVÉ ČÍSLO	2017-015
ZODPOVĚDNÝ PROJEKTANT	TOMÁŠ HLADIČ		DATUM	11/2017
VYPRACOVAL	TOMÁŠ HLADIČ		STUPEŇ	DPS
OBJEKT			Č.PŘÍLOHY	PARÉ
SO 701 - TRIBUNA			D.9	
VÝKRES				
ŘEZ A-A - NOVÝ STAV				